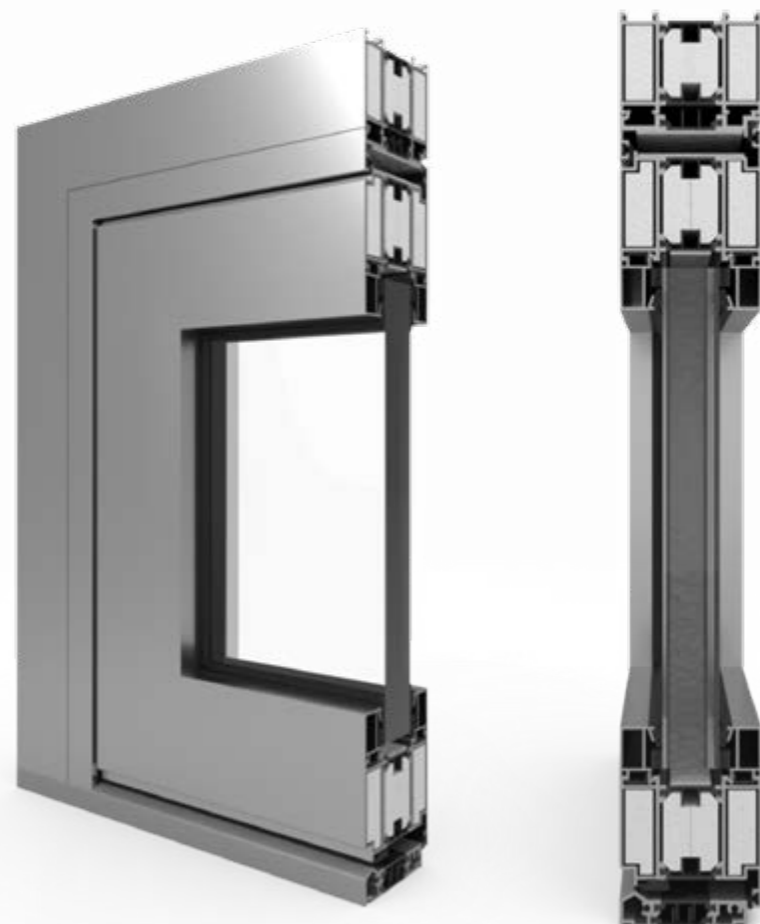


MB-78EI

BRANDWEREND SYSTEEM



SPECIFICATIES	MB-78EI
Inbouwdiepte	78 mm
Vleugeldikte	78 mm
Beglazing / Vulling	6 – 49 mm
DE BREEDTE VAN DE SECTIES, ZICHTBAAR VAN BUITENKANT	
Deur kader / Vast kader	51 (72) mm
Deur vleug / Tussenstijl	72 (51) mm
MAXIMALE AFMETINGEN EN GEWICHT VAN DE CONSTRUCTIE	
Max afmeting (H x L)	H tot 2500 mm L tot 1400 mm
Max gewicht (Deur/ Raam)	250 kg

MB-78EI

Het MB-78 EI-systeem wordt gebruikt om interne of externe brandscheidingen te maken met enkele en dubbele deuren met brandweerstandsklasse van EI 30 tot EI 60, volgens PN-EN 13501-2: 2010.

De structuur van het MB-78 EI-systeem is gebaseerd op thermisch geïsoleerde aluminium profielen met een diepte van 78 mm. Ze worden gekenmerkt door een lage waarde van de warmteoverdrachtscoëfficiënt dankzij het gebruik van o.a. speciale, geprofileerde thermische onderbrekingen 34 mm breed. De constructieweerstand tegen hoge temperaturen wordt verzekerd door speciale elementen van brandisolatie die zijn geïntroduceerd in de binnenkamers van de profielen en isolatieruimten tussen de profielen.

Het systeem maakt het buigen van profielen en de constructie van boogconstructies mogelijk, evenals het gebruik van decoratieve roeden.