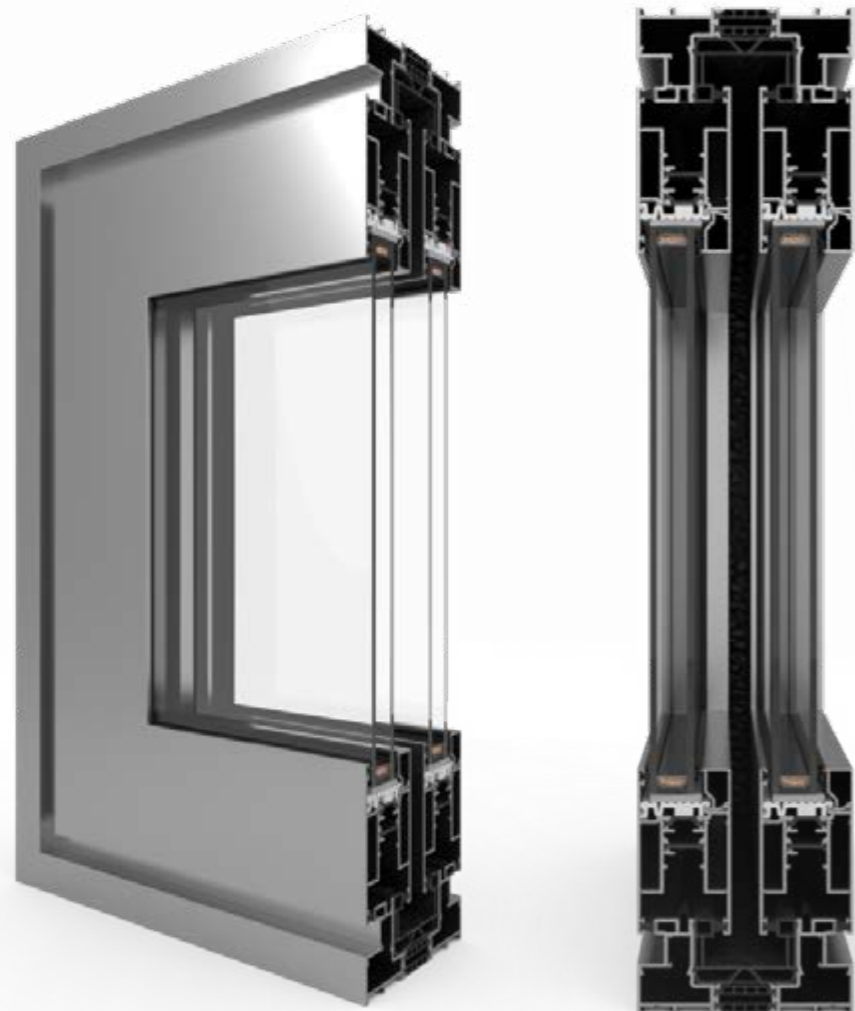


VISOGLIDE

HEF- EN SCHUIFDEURSYSTEEM HST



| TECHNISCHE GEGEVENS | VISOGLIDE |
|--|--------------------------------|
| Framediepte Standaard / speciale ingelijst / monorail | 117,7 / 125,4 / 141,6 mm |
| Vleugeldiepte | 51 mm |
| Beglazingsdikte | 6 - 36 mm |
| MIN. KIJKBREEDTE VAN DE PROFIELEN | |
| Frame | 27,5 mm / 52 mm |
| Vleugel | 90 mm |
| MAX. AFMETINGEN EN GEWICHTEN VAN DE CONSTRUCTIE | |
| Max. deurvleugelafmetingen | L tot 1700 mm H tot 2400 mm |
| Max. vleugelgewicht (deuren/ramen) | 250 kg |

VISOGLIDE

Het systeem bestaat uit thermisch geïsoleerde profielen met drie kamers. Het systeem is ontworpen om schuifsystemen en hef- en schuifsystemen (met hoge of lage drempel) te vervaardigen. De constructie kan bestaan uit zes elementen en kan op twee of drie rails worden bewogen. Met name aanbevolen voor gebruik als toegang naar het terras, het balkon of de tuin.

De deurvleugels bewegen dankzij speciale trolleys die onder de bewegende delen zijn geplaatst. Dit voorkomt de ophanging van de constructie. De deur is voorzien van een geborstelde afdichting en een erg smalle labyrintstijl (in schuifvleugels en hef- en schuifvleugels) met een breedte van 34 mm. Breed scala aan vensterbankprofielen (met verdeckte waterafvoer) en hoekprofielen beschikbaar.